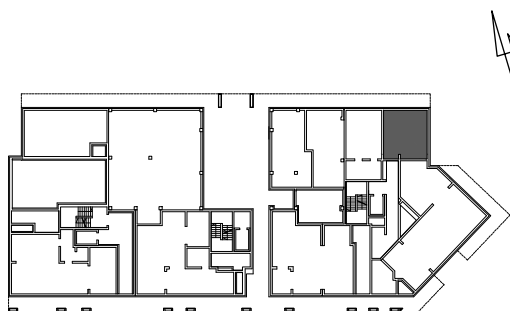
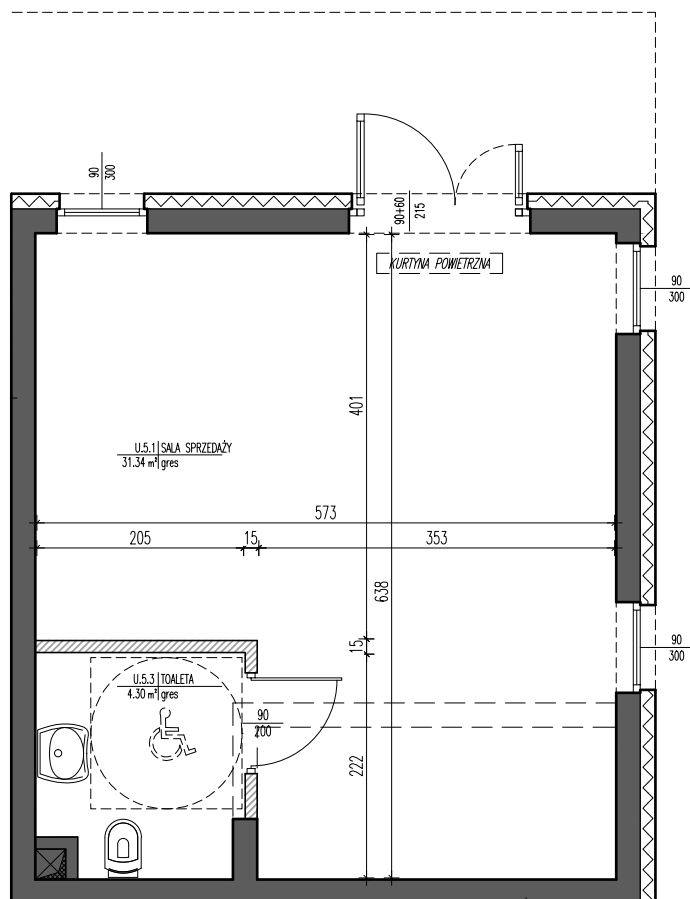


Uwagi:

1. Wyliczone powierzchnie użytkowe lokalu podlegają korekcie wg. rzeczywistego pomiaru zgodnie z polską normą PN-ISO 9836:1997.
2. Podane wymiary są orientacyjne i mogą odbiegać od rzeczywistych. Wymiary podane są w stanie ścian otynkowanych.
3. Niniejsza karta katalogowa nie stanowi oferty w rozumieniu przepisów Kodeksu Cywilnego.
4. Projekt chroniony jest prawem autorskim.



LEGENDA:

- ściany konstrukcyjne, kominy (bez możliwości demontażu)
- ▨ ściany działowe (z możliwością demontażu)

BUDYNEK MIESZKALNY WIELORODZINNY PRZY UL. JUTRZENKI W LUBLINIE

**GPA** ŁUKASZ GURBIEL  
PRACOWNIA ARCHITEKTONICZNA  
ul. Dolna 3 Maja 6/5, 20-079, Lublin

Helvetia City sp. z o. o.  
Al. Racławickie 8/30  
20-037 Lublin



BUDYNEK A1

U.5

PARTER

---

SKALA 1:100

35.64 m<sup>2</sup>