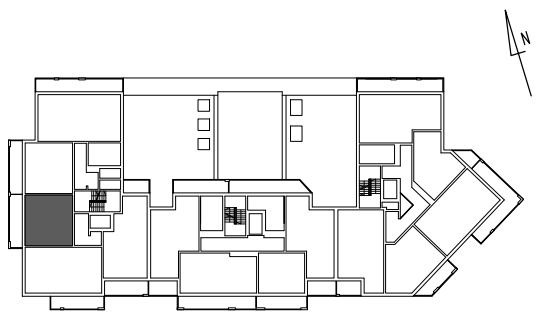
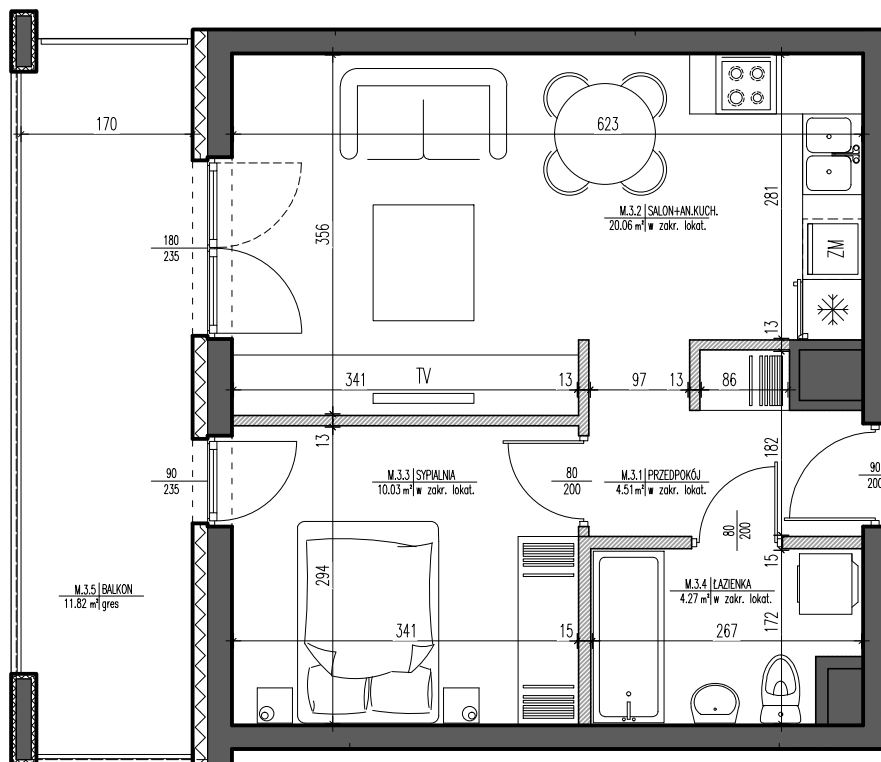


Uwagi:

1. Wyliczone powierzchnie użytkowe lokalu podlegają korekcie wg. rzeczywistego pomiaru zgodnie z polską normą PN-ISO 9836:1997.
2. Podane wymiary są orientacyjne i mogą odbiegać od rzeczywistych. Wymiary podane są w stanie ścian otynkowanych.
3. Niniejsza karta katalogowa nie stanowi oferty w rozumieniu przepisów Kodeksu Cywilnego.
4. Projekt chroniony jest prawem autorskim.



LEGENDA:

- ściany konstrukcyjne, kominy (bez możliwości demontażu)
- ▨ ściany działowe (z możliwością demontażu)

BUDYNEK MIESZKALNY WIELORODZINNY PRZY UL. JUTRZENKI W LUBLINIE  <b>GPA</b> LUKASZ GURBIEL PRACOWNIA ARCHITEKTONICZNA ul. Dolna 3 Maja 6/5, 20-079, Lublin	Helvetia City sp. z o. o. Al. Racławickie 8/30 20-037 Lublin		BUDYNEK A1	M.3
			PIĘTRO I	2P+AK
			SKALA 1:75	38.87 m <sup>2</sup>